



EXCM. AJUNTAMENT DE CASTELLÓ DE LA PLANA



Recayendo a la carretera de Ribesalbes se sitúa una parcela que el Plan General Municipal de Ordenación Urbana destina a Zona Verde con posibilidad de crear equipamiento recreativo-deportivo que resulta idónea para la construcción de un parque ciclista al aire libre. El programa de necesidades del Parque Ciclista – Ciudad de la Bicicleta consta de un circuito ciclista cerrado sobre pavimento asfáltico con posibilidad de dividir el recorrido en dos circuitos de dimensiones más pequeñas; un circuito de ciclismo de montaña, sin pavimentar sobre el terreno natural existente; un espacio auxiliar para practicar ejercicios complementarios sobre pavimento de solera de hormigón y un edificio en el que se ubica una cafetería con dotación de aseos públicos y una zona de almacenaje para los elementos de entrenamiento.

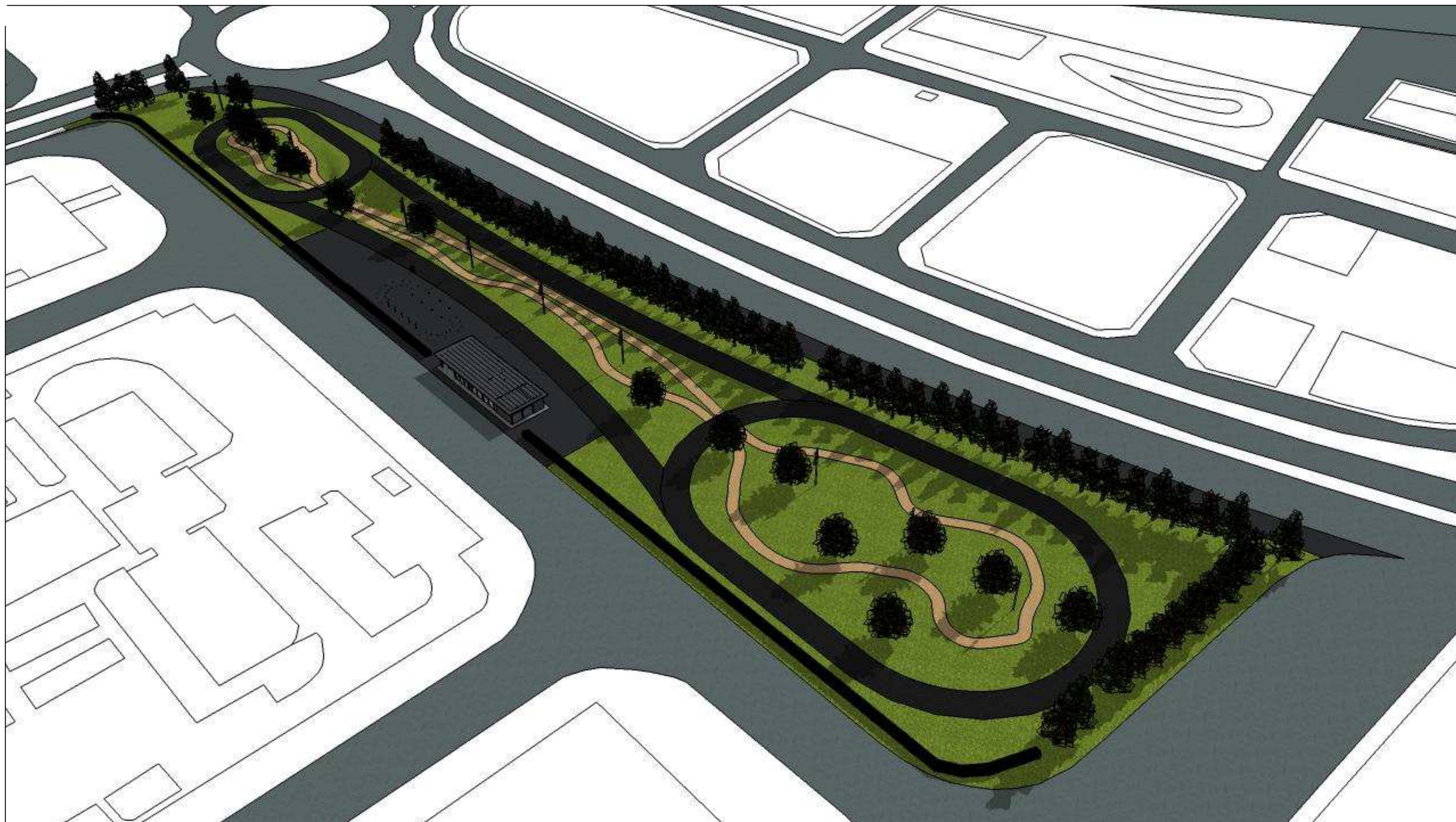
Los recorridos ciclistas ocupan la práctica totalidad de la parcela; la edificación se sitúa en la parte central de la fachada sur, configurando al tiempo el acceso principal a la instalación, mientras que en el extremo este de la parcela se sitúa el acceso de vehículos para operaciones de mantenimiento; junto a la edificación se situará también la zona de práctica de ejercicios complementarios.

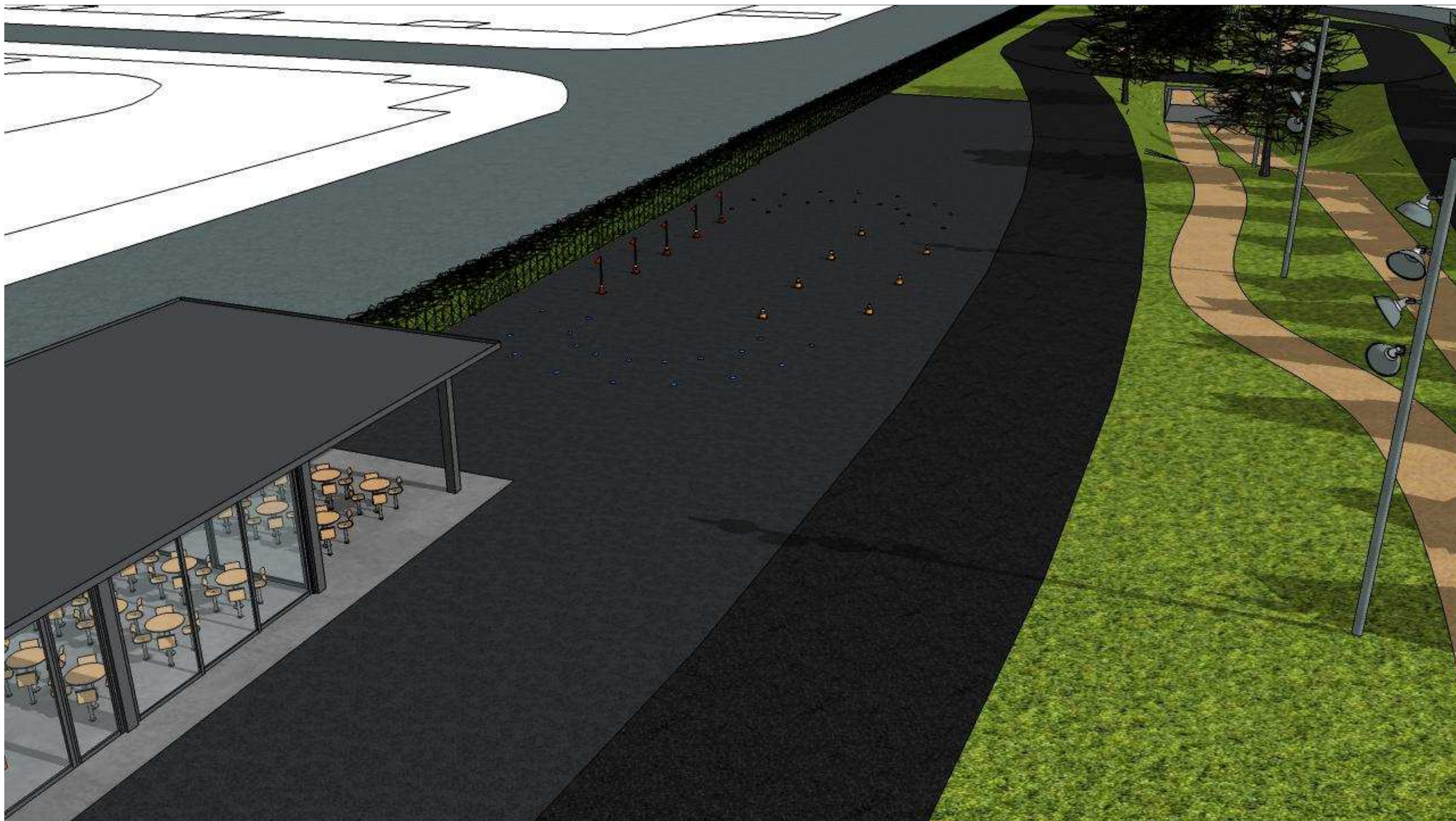
En cuanto a la edificación, presenta forma rectangular con el lado mayor paralelo a la alineación de la calle Grecia. Se concibe como una construcción ligera compuesta por pilares y vigas de acero laminado y cubierta de panel sandwich. La cubierta sirve de elemento de unión de los distintos usos y sobresale de los cerramientos verticales acentuando la sensación de horizontalidad y ligereza. Los usos en planta producen una degradación en cuanto a la ligereza visual de la construcción, situando en un extremo la zona de almacén concebido como un elemento opaco formado por un cerramiento de chapa perfilada en contraste con el resto de edificación compuesta por un cerramiento acristalado y una zona abierta situada en el extremo opuesto. La zona de cafetería, situada en la parte intermedia, se concibe como un espacio continuo con un módulo central a modo de mueble con revestimiento de madera lacada en el que se ubica la zona de barra, cocina y aseos.

El presupuesto total de la actuación es de 675.000 euros (IVA incluido).



PLANTA GENERAL

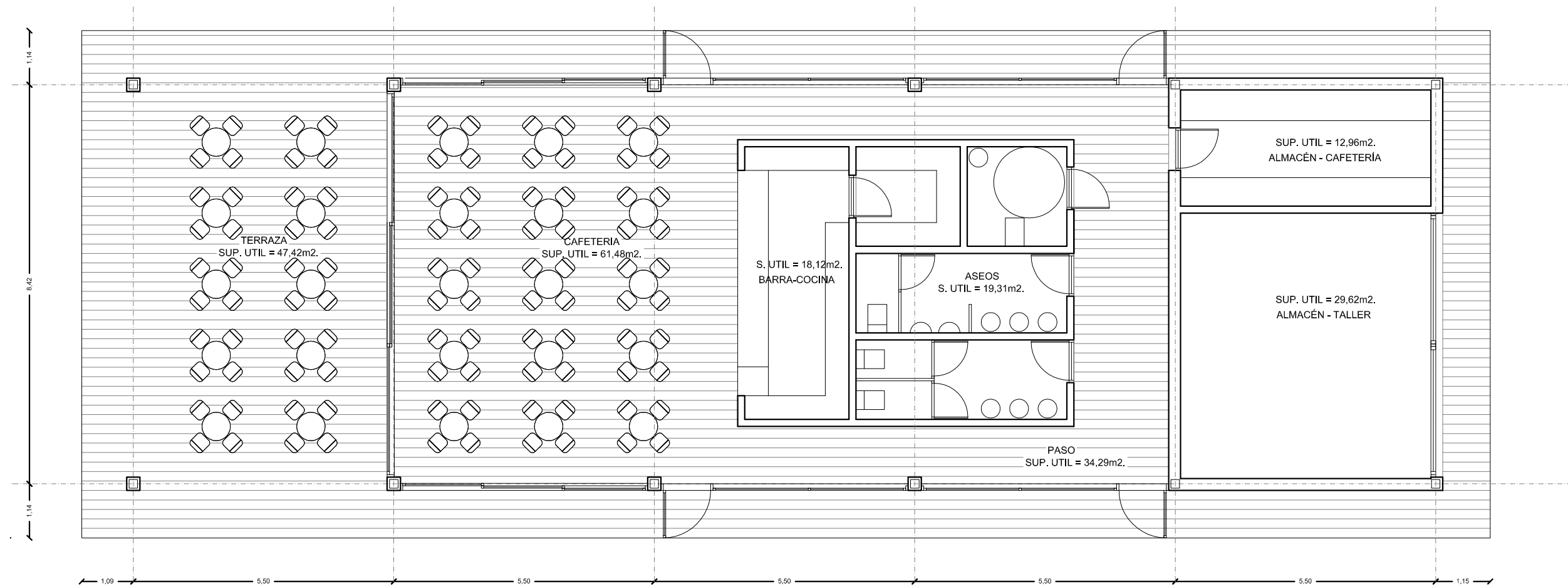








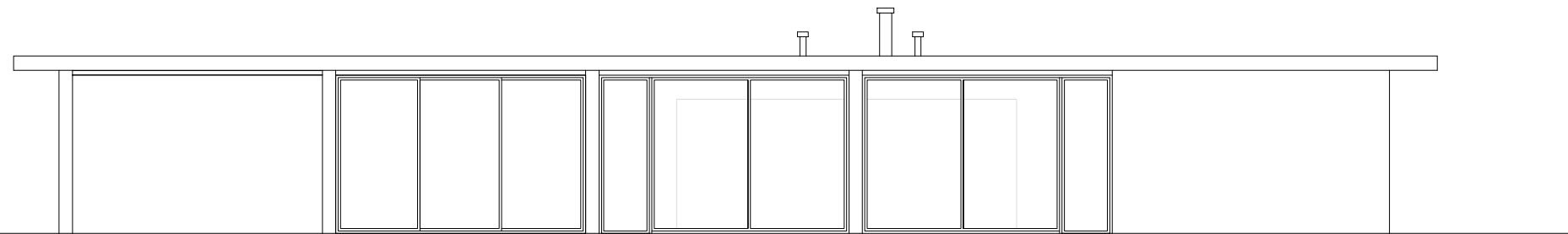




PLANTA BAJA



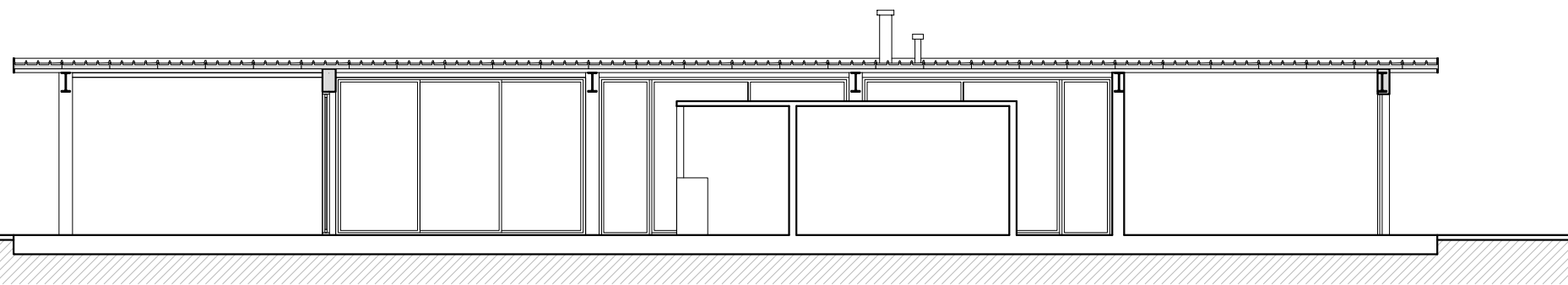
EXCM. AJUNTAMENT DE CASTELLÓ DE LA PLANA



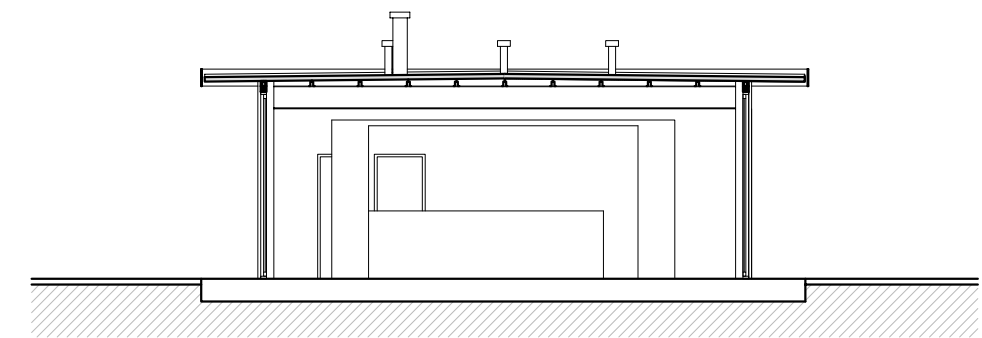
ALZADO LONGITUDINAL



ALZADO TESTERO



SECCIÓN LONGITUDINAL



SECCIÓN TRANSVERSAL





