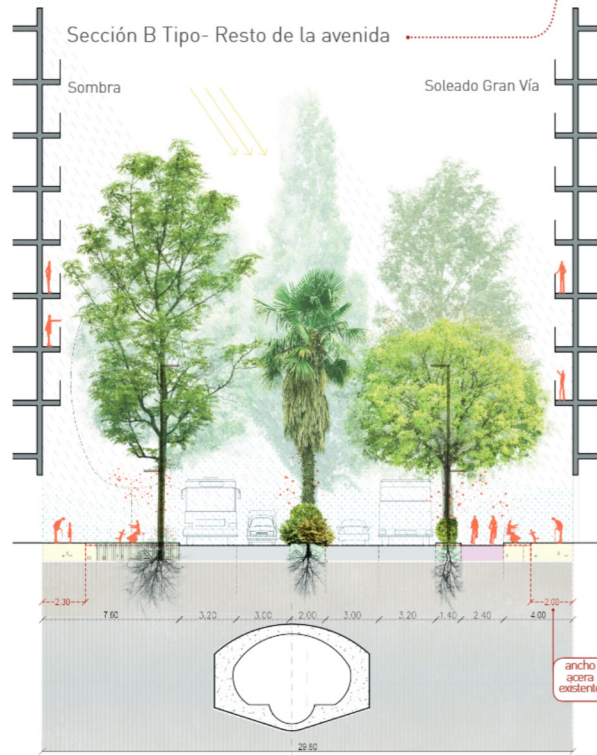
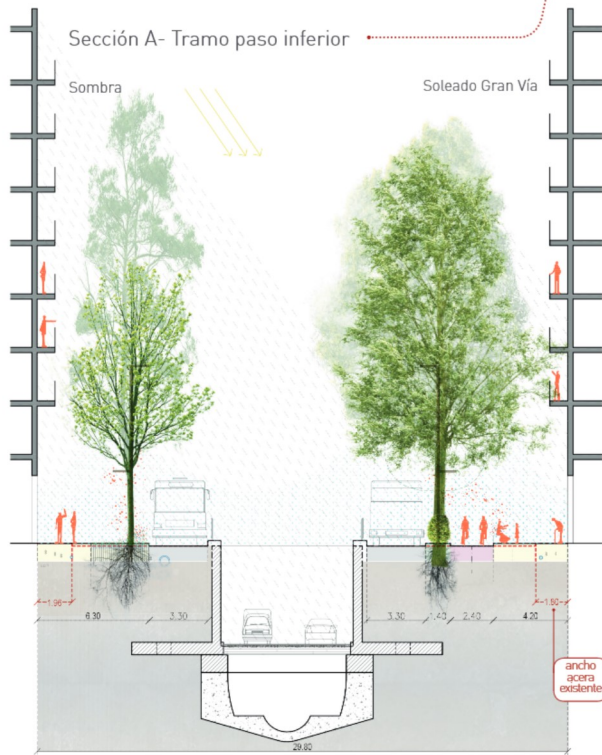
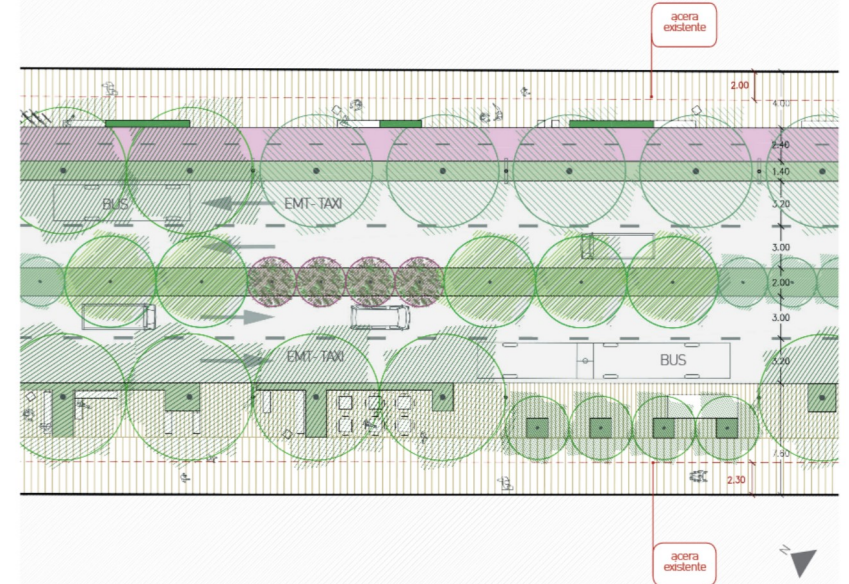


AVENIDAS PÉREZ GALDÓS Y GIORGETA



Planta Tipo



Se propone dejar el túnel en servicio provisional y una sección tipo para el resto de la avenida de dos carriles motorizados en cada sentido, la ampliación de las aceras arboladas y un carril bici bidireccional en uno de los lados. De este modo la propuesta respondería los objetivos de accesibilidad y peatonalización para los que le fue concedida la subvención NextGenerationUE además de cumplir en plazos y presupuesto.